



# Etch Glass Series

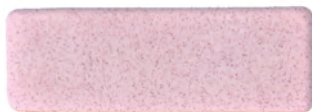
Translucent film for glass decoration  
Vinile traslucente per decorazione su vetro



PTCS Cast Silver



PTCR Cast Rose



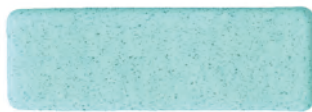
PTCO Cast Gold



PTCB Cast Blue



PTCG Cast Green



PTA\*



PTAS



PTF\*



GB

## Translucent Etch simulation effect for glass decoration.

FACE MATERIAL:	<b>PTC SERIES:</b> 80µ cast vinyl 7 years outdoor durability**.
	<b>PTA/PTAS/PTF SERIES :</b> 80µ polymeric vinyl 5 years outdoor durability**.
ADHESIVE:	Permanent solvent acrylic featuring high cohesion and good water resistance.
LINER:	<b>PTC SERIES:</b> 135 g/m <sup>2</sup> white Kraft paper that offers superior cuttability with conventional die-cutting and computer sign making systems.
	<b>PTA/PTAS/PTF SERIES :</b> 120 g/m <sup>2</sup> white Kraft paper that offers superior cuttability with conventional die-cutting and computer sign making systems.
TEMPERATURE RANGE:	Application +10°C/+40°C Operating -20°C/+75°C
OTHER PROPERTIES:	Resistant to UV light, seawater, oils, hydrocarbons and gasoline. Flammability: Self Extinguishing

\*PTA and PTF Etch are also available with Airflow technology.  
\*\*Durability is given in good faith based on simulated weathering tests and real life vertical exposure in non-extreme mid-European conditions.  
For the other products of the RI-Mark Series and for digital print media, overlaminating and mounting films please visit our website [www.ritrama.com](http://www.ritrama.com)

I

## Translucenti ad effetto smerigliato per la decorazione vetri.

FRONTALE:	<b>SERIE PTC:</b> Film vinilico cast 80µ durata** all'esterno 7 anni.
	<b>SERIE PTA/PTAS/PTF :</b> Film vinilico polimerico 80µ durata** all'esterno 5 anni.
ADESIVO:	Acrilico permanente a base solvente ad alta coesione e buona resistenza all'acqua.
SUPPORTO:	<b>SERIE PTC:</b> 135 g/m <sup>2</sup> carta Kraft bianca specificatamente studiata per taglio convenzionale e computerizzato.
	<b>SERIE PTA/PTAS/PTF :</b> 120 g/m <sup>2</sup> carta Kraft bianca specificatamente studiata per taglio convenzionale e computerizzato.
TEMPERATURE:	Di applicazione da +10°C/+40°C Di esercizio -20°C/+75°C
ALTRE CARATTERISTICHE:	Resistente ai raggi UV, all'acqua marina, agli oli, agli idrocarburi e alle benzine. Infiammabilità: Autoestinguente

\*PTA e PTF sono disponibili anche con la tecnologia Airflow.  
\*\*I valori di durata sono dati in buona fede sulla base di prove atmosferiche simulate, con applicazioni reali in esposizione verticale e condizioni non estreme dell'Europa Centrale.  
Per informazioni sulle altre gamme della serie RI-Mark, materiali per stampa digitale, laminazioni e mounting visitate il nostro sito web [www.ritrama.com](http://www.ritrama.com)

Standard roll size for  
**PTCS - PTCR - PTCO - PTCB - PTCG:** 1.22m x 50m.  
Standard roll size for  
**PTA - PTAS - PTF:** 1.22 or 1.52m x 50m.

D

## Transluzent mit Ätztglas-Effekt für Glasdekorationen

OBERMATERIAL:	<b>PTC SERIE:</b> 80µ Cast Vinyl (gegossen) Haltbarkeit** im Außenbereich bis 7 Jahre. <b>PTA/PTAS/PTF SERIE :</b> 80µ Polymer-Vinyl Haltbarkeit** im Außenbereich bis 5 Jahre.
KLEBSTOFF:	Acrylat auf Lösungsmittelbasis, permanent haftend, mit hoher Kohäsion und ausgezeichneter Wasserbeständigkeit. Für Nassverklebung geeignet.
TRÄGER:	<b>PTC SERIE:</b> 135 g/m <sup>2</sup> weißes Kraftpapier, sehr gut geeignet zum konventionellen Stanzen und für CAD-/CAM-Anwendungen. <b>PTA/PTAS/PTF SERIE :</b> 120 g/m <sup>2</sup> weißes Kraftpapier, sehr gut geeignet zum konventionellen Stanzen und für CAD-/CAM-Anwendungen.
TEMPERATURBEREICH:	Anbringung +10°C/+40°C Anwendung -20°C/+75°C
ANDERE MERKMALE:	Beständigkeit gegen UV-Strahlen, Meerwasser, Öl, Kohlenwasserstoff und Benzin. Brennbarkeit: selbstverlöschend.

\* **PTA** und **PTF** sind auch verfügbar mit *Airflow Technology*. Bitte fragen Sie nach weiteren Informationen.

\*\* Die Angaben zur Außenhaltbarkeit werden nach bestem Wissen und Gewissen gegeben. Sie basieren sowohl auf Witterungstests als auch auf tatsächlichen Erfahrungswerten in moderaten, zentral-europäischen Klimazonen bei vertikaler Außenbewitterung.

Für Informationen zu den anderen Produkten der RI-Mark Serie sowie zu digitalen Druckmedien, Kaschier- und Aufziehfolien besuchen Sie bitte unsere Webseite unter [www.ritrama.com](http://www.ritrama.com)

E

## Films translúcidos para decoración del vidrio para crear un efecto arenado.

FRONTAL:	<b>SERIE PTC:</b> Vinilo cast 80µ durabilidad** exterior de 7 años. <b>SERIE PTA/PTAS/PTF :</b> Vinilo polimérico 80µ durabilidad** exterior de 5 años.
ADHESIVO:	Acrílico solvente permanente con alta cohesión y buena resistencia al agua.
SOPORTE:	<b>SERIE PTC:</b> 135 g/m <sup>2</sup> carta Kraft blanca estable para corte convencional y asistido por ordenador. <b>SERIE PTA/PTAS/PTF :</b> 120 g/m <sup>2</sup> carta Kraft blanca estable para corte convencional y por ordenador.
LIMITES DE TEMPERATURAS:	De aplicación +10°C/+40°C De uso -20°C/+75°C
CARACTERÍSTICAS:	Resistente a los rayos UV, al agua marina, a los aceites, a los hidrocarburos y a la gasolina. Inflamabilidad: auto-extinguible

\* **PTA** y **PTF** están también disponibles con tecnología *Airflow*.

\*\* Los valores de durabilidad se dan de buena fe basándose en pruebas de simulación de los agentes atmosféricos y usos reales de exposición vertical y condiciones no extremas típicas de Europa Central.

Para otros productos de la gama RI-Mark, materiales para impresión digital, laminación y montaje visite nuestra página web [www.ritrama.com](http://www.ritrama.com).

F

## Films Translucides pour décoration du verre pour créer un effet givré.

FRONTAL:	<b>SÉRIE PTC:</b> Vinyle Cast 80µ durabilité** extérieure 7 ans. <b>SÉRIES PTA/PTAS/PTF :</b> Vinyle Polymère 80µ durabilité** extérieure 5 ans.
ADHÉSIF:	Acrylique permanent à base solvant avec une haute cohésion et une excellente résistance à l'eau.
PROTECTEUR:	<b>SÉRIE PTC:</b> Papier kraft blanc 135 g/m <sup>2</sup> développé pour la découpe conventionnelle et assistée par ordinateur. <b>SÉRIES PTA/PTAS/PTF :</b> Papier kraft blanc 120 g/m <sup>2</sup> développé pour la découpe conventionnelle et assistée par ordinateur.
TEMPÉRATURES:	Application +10°C/+40°C Utilisation -20°C/+75°C
AUTRES PROPRIÉTÉS:	Résistant aux UV, à l'eau de mer, aux huiles, aux hydrocarbures et à l'essence. Inflamabilité: Auto-extinguible

\* **PTA** et **PTF** sont disponibles aussi avec la technologie "Airflow".

\*\* La Durabilité est donnée de bonne foi et elle est basée sur les essais de vieillissements simulés et à l'exposition verticale en conditions naturelles et non extrêmes en Europe centrale.

Pour les autres produits du catalogue RI-Mark et pour les produits impression numérique, lamination et films pour montage, nous vous remercions de visiter notre site web : [www.ritrama.com](http://www.ritrama.com).

